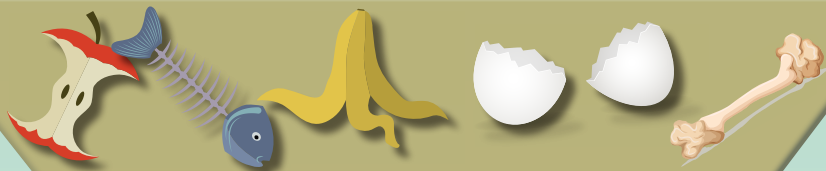


RESTOS SOBRANTES DE COMIDA



ALIMENTOS EN MAL ESTADO Y EXCEDENTES



RESTOS VEGETALES



LA ORGÁNICA

A SU SITIO



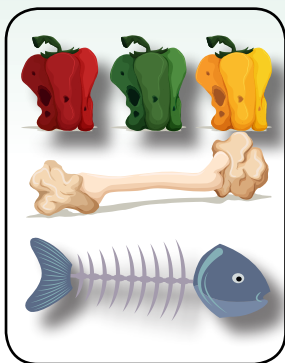
¿QUÉ ES LA FRACCIÓN ORGÁNICA?



La fracción orgánica está compuesta por los restos de la preparación de la comida, la comida sobrante o los excedentes y alimentos en mal estado, siempre separados de su envase o embalaje. También, los restos de jardinería no leñosa, como flores o los restos de césped cortado.

¿POR QUÉ SEPARARLA?

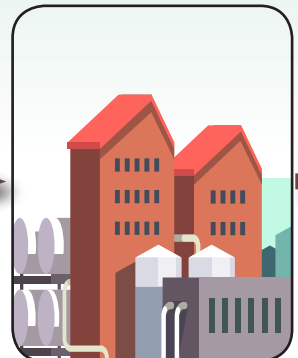
Este tipo de residuos contribuye a la emisión de gases de efecto invernadero si no se tratan correctamente. Sin embargo, separándolos en origen, pueden convertirse en compost y ayudar a cultivar nuevos alimentos. Además, la normativa europea obligará en el 2020 a recuperar el 50% de todos los residuos generados.



**RESIDUOS
ORGÁNICOS**



**CONTENEDOR
MARRÓN**



**PLANTA
DE TORIJA**

¿QUIERES SER PIONER@ EN RECICLAJE?

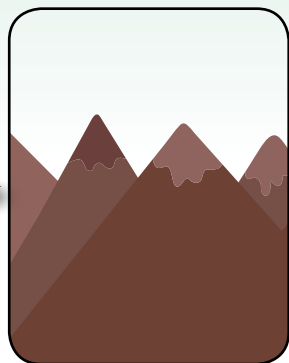
Guadalajara va a ser la primera ciudad de Castilla-La Mancha que realizará la recogida selectiva de la fracción orgánica, gracias a un programa piloto en la zona del bulevar del Alto Tajo.

Para ser pioner@ en esta nueva forma de reciclaje, puedes apuntarte en:

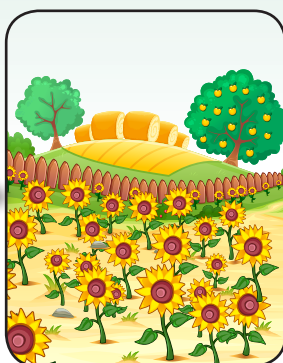


- Teléfono: 900 700 313
- Email: laorganicaasusitio@smartguadalajara.com
- Página web: www.smartguadalajara.com

**¡RECIBE TU KIT, SEPARA LA ORGÁNICA EN CASA
Y USA TU LLAVE PERSONAL PARA DEPOSITARLA
EN EL NUEVO CONTENEDOR MARRÓN!**



COMPOSTAJE



CULTIVOS



ALIMENTOS



@SMARTCITYGU

GUADALAJARA LIMPIA

